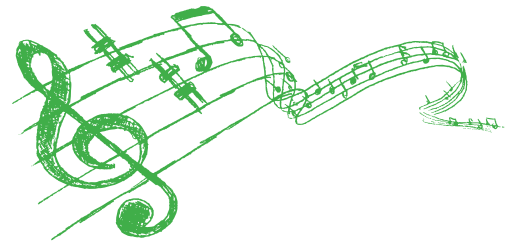


Kiedy maluchowi badać słuch?



Słuch jest jednym z najważniejszych zmysłów, które pozwalają małemu człowiekowi orientować się w otaczającym go świecie, jest niezbędny w procesie kształtowania mowy, rozwoju emocjonalnego, społecznego i intelektualnego dziecka.



Dziecko już w pierwszych dniach życia przechodzi przesiewowe badanie słuchu, które pozwala na tak wczesnym etapie wykryć niedosłuch, rozpocząć szczegółową diagnostykę i zapewnić mu prawidłowy rozwój.

Nawet jeśli dziecko pozytywnie przeszło badanie przesiewowe po urodzeniu, nie oznacza to, że już zawsze będzie dobrze słyszało. Szczególnie narażone są dzieci, które we wczesnym okresie życia przechodziły częste infekcje dróg oddechowych, zapalenia uszu, w tym przede wszystkim wysiękowe zapalenia uszu trwające powyżej 3 miesięcy, zapalenia opon mózgowych, a także przy-

Kiedy jeszcze powinno się wykonać badanie słuchu?

- Dziecko podgłaśnia telewizor lub muzykę
- Nie reaguje na pytania i/ lub wymaga wielokrotnego powtórzenia
- Mówi głośniej niż zwykle
- Oddycha przez buzię, może również chrapać przez sen
- Ma wadę wymowy (np. fonematyczną)
- Zaczęło przekręcać słowa, a u młodszych dzieci - nie gaworzy w wieku 6 - 7 miesięcy,
- Nie rozwija mowy po drugim roku życia.

mowały leki działające ototoksycznie (gentamycyna, streptomycyna, salicylany, a także leki stosowane w chemioterapii). Jeśli

dziecko znajduje się w grupie ryzyka, nawet gdy nie zauważamy bezpośrednio objawów niedosłuchu, należy profilaktycznie wykonać badanie słuchu, zwłaszcza że jest ono dla dziecka zupełnie bezbolesne i nieinwazyjne.

U dzieci do lat 5-6 najczęściej wykonuje się badanie impedancyjne i otoemisję akustyczną. Oba badania wykonuje się za pomocą urządzeń zakończonych sondą, którą umieszcza się w zewnętrznym przewodzie słuchowym. Badanie impedancyjne mierzy parametry takie, jak ciśnienie ucha środkowego i podatność błony bębenkowej. Otoemisja akustyczna bada poziom odpowiedzi akustycznej ucha wewnętrznego. Wynik badania wskazuje, w jakim stanie są badane fragmenty ucha, co pozwala na ocenę czynnościową narządu słuchu.

U starszych dzieci, powyżej 6. roku życia, można wykonać subiektywne badanie słuchu (wymagające współpracy pacjenta), audiometrię tonalną. Badanie wykonuje się za pomocą słuchawek nagłownych zakładanych na uszy pacjenta. Pacjent ma za zadanie przyciskać na przycisk w momencie, kiedy usłyszy pierwszy, najcichszy dźwięk. Procedura powtarzana jest kilkakrotnie na kilku częstotliwościach, w wyniku czego otrzymuje się krzywą słyszenia w postaci audiogramu.

Oczywiście w sytuacji, kiedy należy wykonać bardziej szczegółową diagnostykę, zakres badań jest znacznie większy.

Opracowanie:
mgr Sylwia Krasowska



Chcesz wiedzieć więcej o zdrowiu?

Chcesz być na bieżąco i otrzymywać magazyn velamed w pliku pdf na skrzynkę mailową?

Wypełnij formularz i prześlaj go do rejestracji Żagiel Med lub wypełnij formularz na stronie www.zagielmed.pl

Imię i nazwisko												Data urodzenia: RMMDD					Zawód									
Miasto												Kod					Ulica									
Nr domu		Nr lokalu		Tel. komórkowy						Mail																

Wyrażam zgodę na przetwarzanie danych osobowych do celów marketingowych teraz i w przyszłości przez CRH Żagiel Sp. z o.o. z siedzibą w Lublinie, ul. Roztocze 4, zgodnie z art. 23. ust. 1, pkt 1 Ustawy z dnia 29 sierpnia 1997 r. o ochronie danych osobowych (tekst jednolity: Dz.U. z 2002 r. nr 101, poz. 926 z późn. zm.).

- Oświadczam, iż zgodnie z ustawą z dnia 18.07.2002 r. o świadczeniu usług elektronicznych (tekst jednolity: Dz. U. z 2013 r., poz. 1422) wyrażam zgodę na otrzymywanie niezamówionych informacji za pomocą środków komunikacji elektronicznej, w szczególności udostępnionego adresu e-mail oraz numeru telefonu komórkowego, od spółki CRH ŻAGIEL MED Sp. z o.o. Sp. Jawna z siedzibą w Lublinie, ul. Roztocze 4 a oraz od CRH Żagiel Sp. z o.o. z siedzibą w Lublinie, ulica Roztocze 4.
- Oświadczam, że zostałam / em poinformowany, iż:
- administratorem danych osobowych jest spółka CRH ŻAGIEL MED Sp. z o.o. Sp. Jawna z siedzibą w Lublinie, ul. Roztocze 4 a oraz CRH Żagiel Sp. z o.o. w Lublinie, ulica Roztocze 4. Administrator danych przetwarza je zgodnie z ustawą z dnia 29 sierpnia 1997 r. o ochronie danych osobowych.
 - podanie danych jest dobrowolne i przysługuje mi prawo dostępu do treści moich danych osobowych oraz ich poprawiania.

.....
Data

.....
Czytelny podpis